

Hirmer Gruppe

www.hirmer-gruppe.de

Pressemappe

HIRMER

Hirmer Gruppe

Unternehmensprofil / Stand: Mai 2020

Werte. Weitsicht. Tradition. Die Hirmer Gruppe verbindet die Tradition eines in der dritten Generation inhabergeführten Münchner Familienunternehmens mit der Dynamik eines modernen Unternehmensverbundes. Nicht nur als Deutschlands erste Adresse für Männermode, sondern auch als Unternehmen in der Immobilienbranche und in der Hotellerie, agieren wir seit über 70 Jahren erfolgreich und zukunftsorientiert auf Basis eines festen Wertesystems. Kompetenz, menschliche Integrität und nachhaltige Weitsicht bestimmen unser unternehmerisches Handeln.

„Wir sind kein Konzern und wollen auch keiner sein. Vielmehr möchten wir unsere mittelständischen, familiären Strukturen erhalten. Der Erfolg unseres Unternehmens basiert auf langfristigem Denken, gelebter Kundennähe und engagierten Mitarbeitern, denen wir Verantwortung übertragen und auch zutrauen.“

Ulrich Hirmer

„Als mittelständisches Familienunternehmen unterscheiden wir uns von Kapitalgesellschaften dadurch, dass wir Strategien langfristig und generationsübergreifend festlegen und die Verantwortung gegenüber unseren Mitarbeitern ernst nehmen. Aus diesem Grunde haften wir in allen Gesellschaften persönlich.“

Dr. Christian Hirmer

www.hirmer-gruppe.de

PRESSEKONTAKT

Hirmer Office GmbH & Co. KG | Dr. Jörg Fleischer | Frauenplatz 2 | 80331 München, Germany
j.fleischer@hirmer.de | Tel +49 89 23683-365

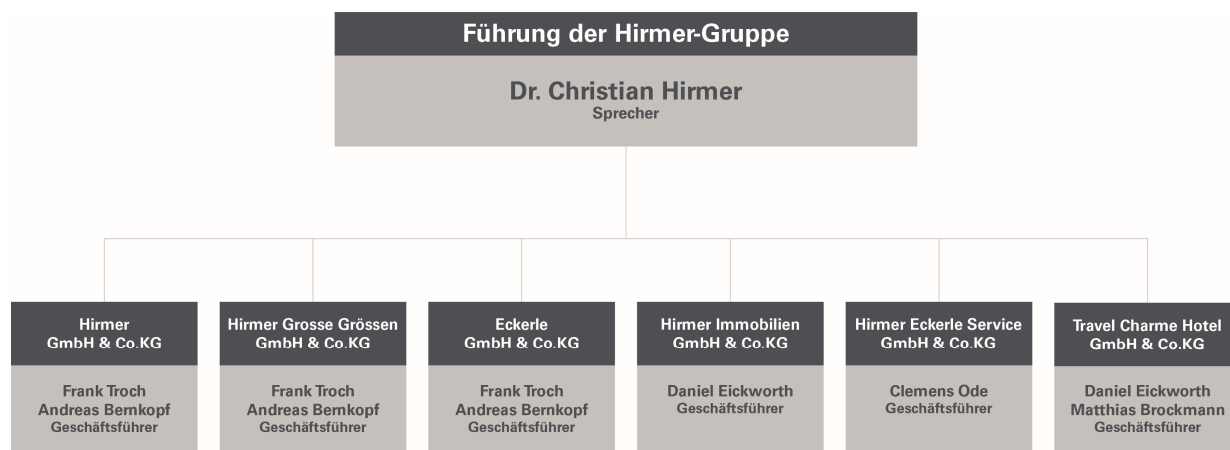
Fact Sheet

Geschäftsfelder: Männermode / Textileinzelhandel
Entwicklung und Verwaltung von Immobilien
Betrieb von Hotels / Hotellerie

Eigentümer: Die Hirmer Gruppe ist zu 100 Prozent im Eigentum der Familie Hirmer.

Sitz: Kaufingerstraße 28, 80331 München

Struktur:



Kennzahlen:

- Aktuell beschäftigt die Hirmer Gruppe rund 1.800 Mitarbeiter, darunter knapp 120 Auszubildende.
- Die Gesamtverkaufsfläche im Textileinzelhandel im Münchner Stammhaus, in den elf ECKERLE-Modehäusern und 15 Hirmer GROSSE GRÖSSEN-Filialen beträgt über 26.000 m².
- Mit knapp 9.000 m² Verkaufsfläche ist das HIRMER Stammhaus München das weltweit größte Modehaus nur für Männer. Jährlich werden über eine Million Kunden verzeichnet.
- HIRMER IMMOBILIEN verwaltet derzeit rund 80.000 m² Immobilienbestand und hat unter anderem Campo Bahia gebaut, das Quartier der deutschen Fußballweltmeister.
- Jährlich werden mehr als 2,1 Millionen Kleidungsstücke in den Hirmer-Logistikzentren umgesetzt und 130.000 Änderungen vorgenommen. Derzeit beschäftigt die Hirmer Gruppe 35 fest angestellte Änderungsschneider/-innen.
- Die Travel Charme Hotels & Resorts verfügt insgesamt über 1.200 Gästezimmer, rund 530.000 Übernachtungen zählte das Unternehmen im Jahr 2019.

Leistungsmarken:

- HIRMER Stammhaus im Herzen von München – das weltweit größte Männermodehaus
- Hirmer GROSSE GRÖSSEN, der Spezialist für Männer mit besonderem Format – 15 Filialen in Deutschland und Österreich
- ECKERLE, der Premium-Spezialist für Herrenmode mit elf Filialen in Deutschland
- Hirmer Eckerle Service – das „operative Back-End“ für erstklassige Prozesse, Logistik und Service
- HIRMER IMMOBILIEN – wegweisende Immobilienprojekte in urbanen Zentren sowie Immobilienprojekte in erstklassigen Lagen für die Ferienhotellerie werden hier entwickelt und verwaltet
- Travel Charme Hotels & Resorts – zehn 4- und 5-Sterne Häuser in Deutschland und Österreich

Management

Dr. Christian Hirmer (geb. 1970)

Der geborene Münchner übernimmt nach seinem Studium der Betriebswirtschaftslehre ab 1997 Leitungs- und Geschäftsführerfunktionen im kaufmännischen Bereich der Hirmer Gruppe und baut HIRMER IMMOBILIEN auf. 2002 promoviert der Finanzexperte mit einer Dissertation zu „Erfolgspotenzialen in der textilen Wertschöpfungskette“. Er trat 2001 als Gesellschafter in die Hirmer Gruppe ein. Seit 2016 ist Dr. Christian Hirmer alleiniger Sprecher des Unternehmens.

Frank Troch (geb. 1961)

Seinen Einstieg in den Textileinzelhandel absolviert der Einzelhandels- und Bürokaufmann sowie Betriebswirt VWA in seiner Heimatstadt Stuttgart beim alteingesessenen Modehaus Oberpaur. 1989 wechselt er als Assistent von Dr. Max-Peter Hirmer ins HIRMER Stammhaus, dessen Geschäftsführung er 2001 übernimmt. Als „Hausherr“ verantwortet er von 2008-2017 die laufende Modernisierung und Erneuerung der Verkaufsflächen im größten Männermodehaus der Welt. Seit 1. Januar 2018 ist er gemeinsam mit Andreas Bernkopf Geschäftsführer der drei Leistungsmarken Hirmer GmbH & Co. KG, Eckerle GmbH & Co. KG und Hirmer GROSSE GRÖSSEN GmbH & Co. KG.

Andreas Bernkopf (geb. 1969)

Der geborene Münchner ist ein echtes Hirmer Gewächs. Nach seiner Ausbildung zum Einzelhandelskaufmann durchlief er die Ausbildung zum Substituten und wurde nach Stationen als Substitut, Einkäufer und Abteilungsleiter schließlich zum Bereichsleiter Ware Casual Wear. 2002 übernahm er die Geschäftsführung der heutigen Hirmer GROSSE GRÖSSEN GmbH & Co. KG, Deutschlands großer Spezialist für Männer mit besonderem Format. Seit 1. Januar 2018 ist er gemeinsam mit Frank Troch Geschäftsführer der drei Leistungsmarken Hirmer GmbH & Co. KG, Eckerle GmbH & Co. KG und Hirmer GROSSE GRÖSSEN GmbH & Co. KG.

Clemens Ode (geb. 1964)

Der Betriebswirt mit MBA-Abschluss ist seit 2014 Geschäftsführer der Hirmer Eckerle Service GmbH & Co. KG. Der Experte für Prozesse, IT und Logistik kam von dem traditionsreichen Münchner Textilhersteller Maerz, für den er seit 2000 tätig war, zuletzt als Geschäftsführer. Als Unternehmens- sowie Systemberater und IT-Manager schuf er in den ersten Jahren seiner Karriere die Grundlage für seine Kompetenz in Sachen IT, Supply Chain, und Warenwirtschaft.

Matthias Brockmann (geb. 1958)

Seit März 2018 ist Matthias Brockmann gemeinsam mit Daniel Eickworth Geschäftsführer der Travel Charme Hotels & Resorts. Er kommt von der arcona Management GmbH, für die er seit 2009 tätig war. Dort war er zuletzt für die Entwicklung neuer Standorte und die Expansion des Unternehmens zuständig. In dieser Funktion hat er bereits erfolgreich mit der Hirmer Gruppe in der Projektentwicklung zusammengearbeitet. Zuvor war Herr Brockmann u. a. als Geschäftsführer Operation der A-ROSA Resort Management GmbH und Vorstand Operation / HR / Development bei der Arkona AG tätig.

Daniel Eickworth (geb.1981)

Der diplomierte Betriebswirt und staatlich geprüfte Industrietechnologe ist seit August 2018 Geschäftsführer der HIRMER IMMOBILIEN. Gemeinsam mit Matthias Brockmann agiert er zudem als Geschäftsführer der Travel Charme Hotels & Resorts, wo er die Bereiche Marketing, Sales sowie die Finanzen betreut. 2007 trat Daniel Eickworth ins Unternehmen ein, seit 2014 fungierte er als Bereichsleiter der Immobiliensparte. In dieser Zeit war er unter anderem für das Asset- und Finanzmittelmanagement zuständig und übernahm als kaufmännischer Projektleiter die Verantwortung für Sanierungen und Neubauten der von der HIRMER IMMOBILIEN betreuten Projekte und Immobilien. Vor seiner Zeit bei HIRMER war Daniel Eickworth für die Hypo Tirol Bank AG, die DZ Bank AG sowie die Siemens AG tätig.

Historie

- 1914 Eröffnung des heutigen HIRMER Stammhauses als Münchner Filiale des deutschlandweit renommierten Herrenausstatters Bamberger & Hertz, der in den ersten Jahrzehnten des 20. Jahrhunderts in Sachen Mode, Verkaufsflächen und Marketing neue Standards setzte.
- 1915 Hans Hirmer tritt als Verkäufer in das Münchner Geschäft von Bamberger & Hertz ein und steigt bis 1933 zum Leiter des Zentraleinkaufs mit Prokura auf.
- 1938 Siegfried Bamberger verkauft vor dem Hintergrund der antijüdischen Maßnahmen im nationalsozialistischen Staat das Münchner Geschäft nach vertrauensvollen Verhandlungen an seinen Mitarbeiter Johann (Hans) Hirmer.
- 1945 Hans Hirmer bietet Siegfried Bamberger nach Kriegsende die Rückgabe des Unternehmens und die gemeinsame Geschäftsführung an.
- 1948 Da Siegfried Bamberger nicht nach München zurückkehren will, kommt es zu einem Ausgleich und zur Neugründung des Unternehmens mit jeweils 50 Prozent im Besitz der Familien Bamberger und Hirmer.
- 1949 Eröffnung des ECKERLE-Stammhauses in der Theatinerstraße durch die Familie Eckerle (Erwerb durch Hirmer 1986).
- 1952 Die Familie Hirmer erwirbt zum 1. Januar 1952 die Anteile der Familie Bamberger. Die Familien Hirmer und Bamberger sind bis heute freundschaftlich verbunden.
- 1957 Einstieg der Familie Hirmer in die gewerbliche Immobilienentwicklung: Neubau eines Fabrikgebäudes für die Mantelfabrik Dorn in Giesing. Investition in Gewerbe- und Wohnimmobilien in München und Regensburg.
- 1962 Neueröffnung des Stammhauses nach Übernahme der Gesamtflächen der Kaufingerstraße 22. Großzügige Umgestaltung der Verkaufsflächen, Einbau der zentralen Rundtreppe und einer Passage im Erdgeschoss.
- 1971 Schenkung von Hans Hirmer an die Stadt München: Erweiterungsbau des Seniorenheims Rümmanstraße (Hans-Hirmer-Haus).
- 1980 Dr. Max-Peter Hirmer und sein Bruder Walter Hirmer übernehmen die alleinige Geschäftsführung des Stammhauses HIRMER von ihrem Großonkel Hans Hirmer.
- 1986 Gerhard Schütz baut zusammen mit Dr. Max-Peter Hirmer und Walter Hirmer die Herrenmode-Kette ECKERLE mit dem Sortiments-Schwerpunkt Business-Konfektion auf. Bis 2013 eröffnen elf Häuser in Deutschland. Seit 2012 ist ECKERLE mit einem Webshop online.
- 1995 Auf 640 Quadratmetern Verkaufsfläche präsentiert ab 1. September 1995 das erste Hirmer-Übergrößenhaus in Mannheim Herrenmode für „Herren mit Format“. Die 1989 geschaffene Übergrößenabteilung im Stammhaus wächst ab 1996 zusammen mit weiteren Übergrößenhäusern zum eigenständigen Unternehmen „Hirmer GROSSE GRÖSSEN“ heran.

- 2001 Eröffnung Hirmer GROSSE GRÖSSEN Wien: erstes Engagement der Hirmer-Unternehmensgruppe außerhalb der Bundesrepublik Deutschland.
- 2003 Die Hirmer Eckerle Service GmbH & Co. KG vereint 2002 Warenannahme, Schneiderei, Vorlageräume und Buchhaltung für das HIRMER Stammhaus, die dortige Abteilung für große Größen und ECKERLE München an einem Standort in der Lilienthalallee.
- 2009 Einstieg ins Online-Geschäft: Anfangs agiert der Webshop vom Untergeschoss der Hirmer Eckerle Service GmbH & Co. KG aus und nutzt dabei die existierende Infrastruktur der Warenannahme am Standort Lilienthalallee. 2012 bezieht er den Standort Stahlgruberring.
- 2014 HIRMER IMMOBILIEN baut Campo Bahia, das WM-Quartier der deutschen Fußballweltmeister.
- 2014 Die Hirmer Gruppe verfeinert ihre Multichannel-Strategie.
- 2015 Die Hirmer Gruppe wird mit dem TW Forum-Preis ausgezeichnet.
- 2017 Die Hirmer Immobilien GmbH & Co. KG erwirbt das geschichtsträchtige Hotel Elephant in Weimar.
- 2018 Die Hirmer Gruppe erwirbt neun Hotelbetriebsgesellschaften der Travel Charme Hotels & Resorts, die zugehörigen Hotelprojekte in Salò am Gardasee, Strobl am Wolfgangsee und Boltenhagen an der Ostsee sowie die Servicegesellschaft mit Sitz in Berlin. Im gleichen Jahr erwirbt die Hirmer Gruppe das historische Hotelensemble Hotel Straubinger, Badeschloss sowie die Alte Post im Zentrum von Bad Gastein.
- 2019 Hirmer übernimmt das legendäre Tegernseer Hotel Bachmair am See in Erbpacht. Betrieben wird es ab 1. Februar 2020 durch Travel Charme Hotels & Resorts. Damit ergänzt das Hotel Bachmair am See die Hotelkollektion von neun auf zehn Häuser.

Werte & Verantwortung

Integrität und unternehmerische Verantwortung im Umgang mit Mitarbeitern, Kunden, Partnern und Lieferanten: Das Wertesystem der Hirmer Gruppe ruht auf soliden Eckpfeilern. Diese Haltung spiegelt sich im Unternehmensalltag wider, kommt aber auch im vielfältigen sozialen Engagement der Unternehmensgruppe und der Familie zum Ausdruck.

- Basierend auf der Spende von Hans Hirmer fördert die Familie Hirmer soziale Einrichtungen in München, mit dem Schwerpunkt auf Familien und Senioren:
 - 1971 bis 1973 legt Hans Hirmer mit einer Spende von 3,5 Millionen D-Mark an das Altenheim Schwabing (Haus Rümmanstraße, seit 1995 Teil der Münchenstift gGmbH) den Grundstein für einen Erweiterungsbau für bedürftige Senioren (Eröffnung 1976, Hans-Hirmer-Haus).
 - Seit 1976 begleitet die Familie Hirmer im Kuratorium des Hans-Hirmer-Hauses intensiv dessen Aktivitäten.
 - 1982 verfügt Maria Hirmer testamentarisch die Verwendung von 1 Million D-Mark für wohltätige Zwecke durch die Landeshauptstadt München, die beispielsweise für den Stiftungsfonds „Münchener Familienhilfe“ eingesetzt werden.
 - 1998/1999 fördert Dr. Max-Peter Hirmer als Vereins- und Kuratoriumsmitglied die Gründung und aktive Spendensammlung des Fördervereins Münchenstift e. V.
 - 2016 unterstützt die Hirmer Stiftung den Freundeskreis des Krankenhaus Agatharied e.V. Die Spende kommt der Initiative „Fit für den Arbeitsmarkt“ zugute. Diese hat es sich zum Ziel gemacht, 500 bedürftigen Kindern eine Berufsausbildung zu ermöglichen und sie auf diesem Weg bis zu ihrem Abschluss zu betreuen.
 - 2017 fördert die Hirmer Stiftung das Münchner Theater für Kinder. Seit über 50 Jahren bietet das Münchner Theater für Kinder Unterhaltung in Form von Märchen, Klassikern der Kinderliteratur und Opernbearbeitungen.
- Die Hirmer Stiftung fördert Forschung und Bildung im Gesundheitswesen sowie die Unterstützung von Krankenhäusern und Kliniken:
 - Hirmer unterstützt eine medizinische Kooperation der Hadassah-Kinderintensivstation in Jerusalem mit der Kinderklinik im Dr. von Haunerschen Kinderspital der Universität München zur verstärkten Erforschung seltener Erkrankungen der Lunge und der Atemwege bei Kindern. Dank dieser Zusammenarbeit können Forschungsergebnisse und Erfahrungen gebündelt werden. Weltweit stehen sie so zur Behandlung der kleinen Patienten zur Verfügung.

Die Familie Hirmer fördert das Kinderpalliativzentrum an der Universität München. Die Unterstützung dient dem Aufbau einer Station für bis zu acht unheilbar kranke Kinder und ihre Familien. Es entsteht ein Ort, der Sicherheit und Geborgenheit bei gleichzeitig optimaler Palliativtherapie ermöglicht.

- Das soziale Engagement erstreckt sich auch auf den Bereich Kultur und reicht über die Landesgrenzen hinaus:
 - 2011 übernimmt die Hirmer Gruppe eine Stuhlpatenschaft im Münchner Nationaltheater.
 - 2013 erwirbt die Hirmer GmbH & Co. KG gegen eine Spende von 35.000 Euro das Ölgemälde „Das letzte Einhorn“ von Julian Khol sowie ein weiteres Bild der Wohltätigkeitsaktion „Kunstadventskalender 2013“. Im Rahmen des „Kunstadventskalenders“ wurden an drei Standorten in Deutschland – Hamburg, Frankfurt, München – die von den Künstlern gestifteten Werke ausgestellt. Insgesamt konnten so 100.000 Euro für das Projekt „fit4future“ gesammelt werden.
 - 2014 werden im Rahmen des Projektes „Campo Bahia“ am Standort des WM-Quartiers soziale Einrichtungen und Infrastrukturmaßnahmen unterstützt, die zur Verbesserung der Lebenssituation der Einheimischen beitragen

Geschäftsfeld Männermode

Traditionell ist Hirmer Deutschlands größter Spezialist nur für Herrenbekleidung und hat bis heute viele Trends und Innovationen in der Herrenmode und im Einzelhandel gesetzt. Das Herz der Marke Hirmer schlägt dabei im Stammhaus in der Münchner Innenstadt, dem weltweit größten Herrenmodehaus und einer weit über Deutschland hinaus bekannten Sehenswürdigkeit. Die Marken „Hirmer GROSSE GRÖSSEN“ für Männer mit Format und „ECKERLE“, das Premium-Modegeschäft für den anspruchsvollen Herrn, sowie das wachsende Online-Geschäft sind starke Säulen des Textilsektors.

„Kauf was Gutes. Kauf bei Hirmer.“ lautete der Leitspruch von Hans Hirmer, der das Unternehmen in der ersten Generation führte. Qualität ist von Anbeginn untrennbar mit der Marke Hirmer verbunden, und das nicht nur im Slogan, sondern als gelebte Unternehmenskultur. Das fängt beim Sortiment an und setzt sich in Beratung und Service nahtlos fort. Die Zufriedenheit des Kunden ist das erklärte Ziel. Diesem Grundsatz ist das Unternehmen stets treu geblieben.

Eine wichtige Rolle spielt dabei im Modebereich die kompromisslose Konzentration auf die männliche Zielgruppe. Das Statement „Hirmer kann Mann“ ist ein entscheidender Erfolgsfaktor. Denn genau in diesem Segment hat es Hirmer mit modischer Stilsicherheit und unternehmerischer Weitsicht zur Perfektion gebracht. Dem Unternehmen gelingt es immer wieder, zentrale Trends der Modewelt zu erkennen, sei es die Kurzjacke der Wirtschaftswunderjahre, der Reißverschluss als Alternative zur Knopfleiste bei Herrenhosen oder die farbige Cordhose. Auch in der Gestaltung seiner Verkaufsflächen oder im Marketing ist Hirmer Trendsetter – stets ganz nah am Kunden und an dessen Bedürfnissen, ohne je das dynamische Marktumfeld aus dem Auge zu verlieren.

Seit 1995 entwickelt Hirmer mit „Hirmer GROSSE GRÖSSEN“ ein ganz spezifisches Marktsegment. 2009 erfolgt der Einstieg ins Online-Geschäft, das zu einem wachsenden Unternehmensbereich geworden ist. 2016 legt Hirmer GROSSE GRÖSSEN mit einem tschechischen Onlineshop den Grundstein für die Internationalisierung. 2018 folgen ein polnischer und ein englischsprachiger Onlineshop.

HIRMER Stammhaus

Mit seiner markanten Architektur und seinem legendären, allseits bekannten Blumenschmuck ist das HIRMER Stammhaus im Herzen Münchens eines der meistfotografierten Motive in Münchens Innenstadt. Und es ist das größte reine Männermodehaus der Welt mit einer unübertroffenen Auswahl und einem Service, der sich sehen lassen kann.

Zahlen und Fakten zum HIRMER Stammhaus:

- Über eine Million Besucher passieren jedes Jahr den im Herbst 2014 neu gestalteten Eingangsbereich.
- Auf knapp 9.000 Quadratmetern Einkaufsfläche kann Mann hier aus über einer Million qualitativ hochwertigen Produkten von bis zu 400 führenden Marken in bis zu 50 unterschiedlichen Konfektionsgrößen auswählen.
- Im HIRMER Stammhaus arbeiten derzeit 350 Mitarbeiter, darunter 40 Auszubildende. Sie alle sorgen sich mit der berühmten Hirmer-Servicementalität um die modischen Wünsche und Bedürfnisse der Kunden. Seit 2013 sorgt im HIRMER Stammhaus eine Tagesbar für kulinarischen Service und verwöhnt den Gaumen des Mannes mit Geschmack.

Weitere Informationen: www.hirmer-muenchen.de

ECKERLE

Elf Mal in Deutschland, immer exklusiv: ECKERLE vereint führende internationale Modelabels und hoch spezialisierte Manufakturen zu einem Shopping-Erlebnis erster Klasse. Anspruchsvolle Kunden genießen bei ECKERLE stets eine topaktuelle Auswahl, und das in einem faszinierenden Ambiente, das den besonderen Anspruch, die Kompetenz und die hohe Wertschätzung für Stil und Eleganz widerspiegelt.

Zahlen und Fakten zu ECKERLE:

- In Deutschland gibt es derzeit elf ECKERLE-Modehäuser, verteilt auf zehn Städte: München, Augsburg (2), Hannover, Erlangen, Frankfurt, Mainz, Münster, Nürnberg, Stuttgart und Wiesbaden.
- Zum exklusiven Markenspektrum von ECKERLE zählen unter anderem Canali, Burberry, Windsor, Z Zegna, Boss, Stone Island, Woolrich, Hackett, Moorer, Belstaff, Polo Ralph Lauren.

Weitere Informationen: www.eckerle.de

Hirmer GROSSE GRÖSSEN

Hirmer GROSSE GRÖSSEN ist Deutschlands führender Ausstatter für trendstarke Herrenmode in Übergrößen. Männer von besonderem Format finden bei Hirmer GROSSE GRÖSSEN eine besondere Auswahl für jeden Anlass. Fachkundige, zielführende Beratung, Spezialisierung, Service und ein breites Sortiment an Markenprodukten sorgen für die gewünschte Kundenzufriedenheit.

- Hirmer GROSSE GRÖSSEN gibt es an 15 Standorten in Deutschland und Österreich: München, Berlin, Frankfurt, Hamburg, Bremen, Hannover, Leipzig, Dresden, Köln, Karlsruhe, Mannheim, Münster, Nürnberg, Stuttgart, Wien.
- Zum ausgewählten Markenspektrum gehören unter anderem Polo Ralph Lauren, Tommy Hilfiger, Pierre Cardin, Gant, Joop, Jacques Britt, Hackett, La Martina, Maerz, Eterna, Bogner und Paul & Shark.
- Hirmer GROSSE GRÖSSEN führt Größen von 56–72/XXL–8XL über „untersetzt“ (28–38) bis hin zu „schlank“ (110–130/LT–3XT).

Weitere Informationen: www.hirmer-grosse-groessen.de

Geschäftsfeld Service & Logistik: Hirmer Eckerle Service

Hirmer Eckerle Service sorgt dafür, dass in den Geschäften von HIRMER, ECKERLE und Hirmer GROSSE GRÖSSEN alles reibungslos läuft. Konkret bedeutet dies: von der Warenwirtschaft, dem Web-Shop, dem Finanz- und Rechnungswesen, dem Call Center, der Personalbuchhaltung über Logistik, IT und E-Commerce bis hin zu allgemeinen Services und zum Firmenarchiv. Hirmer Eckerle Service verfügt über 20.000 m² Fläche.

Zahlen und Fakten zu Hirmer Eckerle Service:

- 2,1 Millionen Kleidungsstücke durchlaufen jedes Jahr die Logistikzentren von Hirmer Eckerle Service.
- 130.000 Änderungsaufträge werden jährlich von den 35 fest angestellten Änderungsschneidern ausgeführt.
- Bis zu 2.000 Paketeverlassen jeden Tag das E-Commerce-Center von Hirmer.

Geschäftsfeld Immobilien: HIRMER IMMOBILIEN

HIRMER IMMOBILIEN steht für die nachhaltige Entwicklung und Realisierung sowie das Bestandsmanagement eigener Projekte in besten Lagen und von hoher Qualität. Das Unternehmen nutzt seine hohe Branchen- und Standortexpertise, um geeignete Handelsflächen speziell für den Textileinzelhandel herauszufiltern. Darüber hinaus entwickelt HIRMER IMMOBILIEN Hotel- und Ressorthotellerie-Projekte u.a. für Travel Charme Hotels & Resorts in Deutschland, Österreich und Italien.

Zahlen und Fakten zu HIRMER IMMOBILIEN:

- HIRMER IMMOBILIEN verwaltet aktuell rund 80.000 m² Immobilienbestand.
- Die Investitionsschwerpunkte des Unternehmens liegen im Raum München sowie in Leipzig und Dresden: Zu den bekanntesten Referenzen gehört neben dem revitalisierten Kistlerhof-Areal in München beispielsweise das Altstadtcarree in Dresden, das Motel One in Bonn und das Hotel Elephant in Weimar.
- Mit dem in Rekordzeit und bester Qualität erbauten WM-Quartier hat HIRMER IMMOBILIEN seinen Beitrag zum Weltmeistertitel der deutschen Nationalmannschaft und gleichzeitig zu nachhaltiger Entwicklung in der Region Bahia geleistet.

Aktuelle Projekte für Travel Charme Hotels & Resorts ist die Entwicklung von Hotelimmobilien in Salò am Gardasee (geplante Eröffnung 2022), in Strobl am Wolfgangsee (geplante Eröffnung 2022) sowie in Boltenhagen an der Ostsee (geplante Eröffnung 2022). Auch die Revitalisierung des Hotelensembles Hotel Straubinger, Badeschloss und Alte Post am Straubingerplatz in Bad Gastein (geplante Eröffnung 2023) sowie die Weiterentwicklung des Hotel Bachmair am See am Tegernsee übernimmt HIRMER IMMOBILIEN.

Weitere Informationen: www.hirmer-immobilien.de

Geschäftsfeld Hotellerie: Travel Charme Hotels & Resorts

Hirmer betreibt mit der auf die Ferienhotellerie spezialisierten Marke Travel Charme Hotels & Resorts zehn Travel Charme Hotels sowie die Servicegesellschaft mit Sitz in Berlin, die zentrale Funktionen für die Hotels übernimmt. Die Häuser im Qualitäts- und Premiumsegment der 4- und 5-Sterne Kategorie befinden sich in erstklassigen Lagen in Deutschland und Österreich. Die Travel Charme Hotels & Resorts verfügen aktuell über insgesamt 1.200 Gästezimmer.

- Rund 530.000 Übernachtungen zählten die Travel Charme Hotels & Resorts im Jahr 2019.
- Die aktuellen Neuprojekte von Travel Charme Hotels & Resorts befinden sich in Salò am Gardasee (geplante Eröffnung 2022), in Strobl am Wolfgangsee (geplante Eröffnung 2022), in St. Peter-Ording an der Nordsee (geplante Eröffnung 2021), in Boltenhagen an der Ostsee (geplante Eröffnung 2022) sowie im österreichischen Bad Gastein (geplante Eröffnung 2023). Darüber hinaus betreibt Travel Charme seit 1. Februar 2020 das traditionsreiche Hotel Bachmair am See. Weitere Informationen: www.travelcharme.com

PRESSEKONTAKT

Hirmer Office GmbH & Co. KG | Dr. Jörg Fleischer | Frauenplatz 2 | 80331 München, Germany
j.fleischer@hirmer.de | Tel +49 89 23683-365